

Alfa Laval Pied de cuve LKTC

The Perfect Support for Your Tank

Application

Le pied de cuve en acier inoxydable de type LKTC est utilisé pour les cuves autoporteuses ou les réservoirs autoporteurs en acier inoxydable nécessitant un support réglable pour garantir leur stabilité.

Conception standard

Le LKTC se compose d'une pièce à souder cylindrique avec un filetage interne qui prend un arbre en forme de cylindre réglable. Le LKTC est conçu de sorte qu'il peut reposer sur le sol ou sur une platine support en acier inoxydable. La platine support est dotée d'une rotule de poussée et est utilisée lorsque le sol n'est pas suffisamment horizontal pour garantir un support stable.

Sa conception garantit un nettoyage aisé des pieds.



DONNÉES TECHNIQUES

Taille	Charge statique	Surface de la platine
	maxi. (N)	support (mm ²)
¾"	75000	2600
1"	100000	5000
1½"	160000	7800

DONNÉES PHYSIQUES

Matériaux

Pièces en acier : Acier inoxydable AISI 304.

Finition : Platine support : Mate

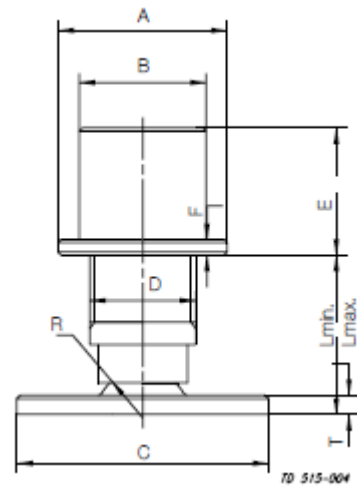
Autres pièces : Semi-brillante.

Dimensions (mm)

Taille	¾"	1"	1½"
A	38	53	80
B	35.5	39.8	65.3
C	58	80	100
D	¾"	1"	1½"
E	35	40	45
F	5	5	5
L min.	20	20	20
L max.	35	50	60
R	15	15	25
T	4	6	8
Poids (kg)	0.35 0.43*	0.60 0.83*	1.67 2.25*

Commande

Pieds de cuve sans platine support		Pieds de cuve avec platine support	
¾"	9611-71-029-0	¾"	9611-71-022-0
1"	9611-71-030-0	1"	9611-71-023-0
1½"	9611-71-032-0	1½"	9611-71-025-0



Les informations contenues dans le présent document sont justes au moment de l'impression et peuvent être modifiées sans préavis.



Comment contacter Alfa Laval
Nos coordonnées sont mises à jour sur notre site internet www.alfalaval.fr



Pour toutes informations techniques ou commande contactez-nous : contact@rheosys.fr ou 06.03.01.68.48 - **rheosys.fr**